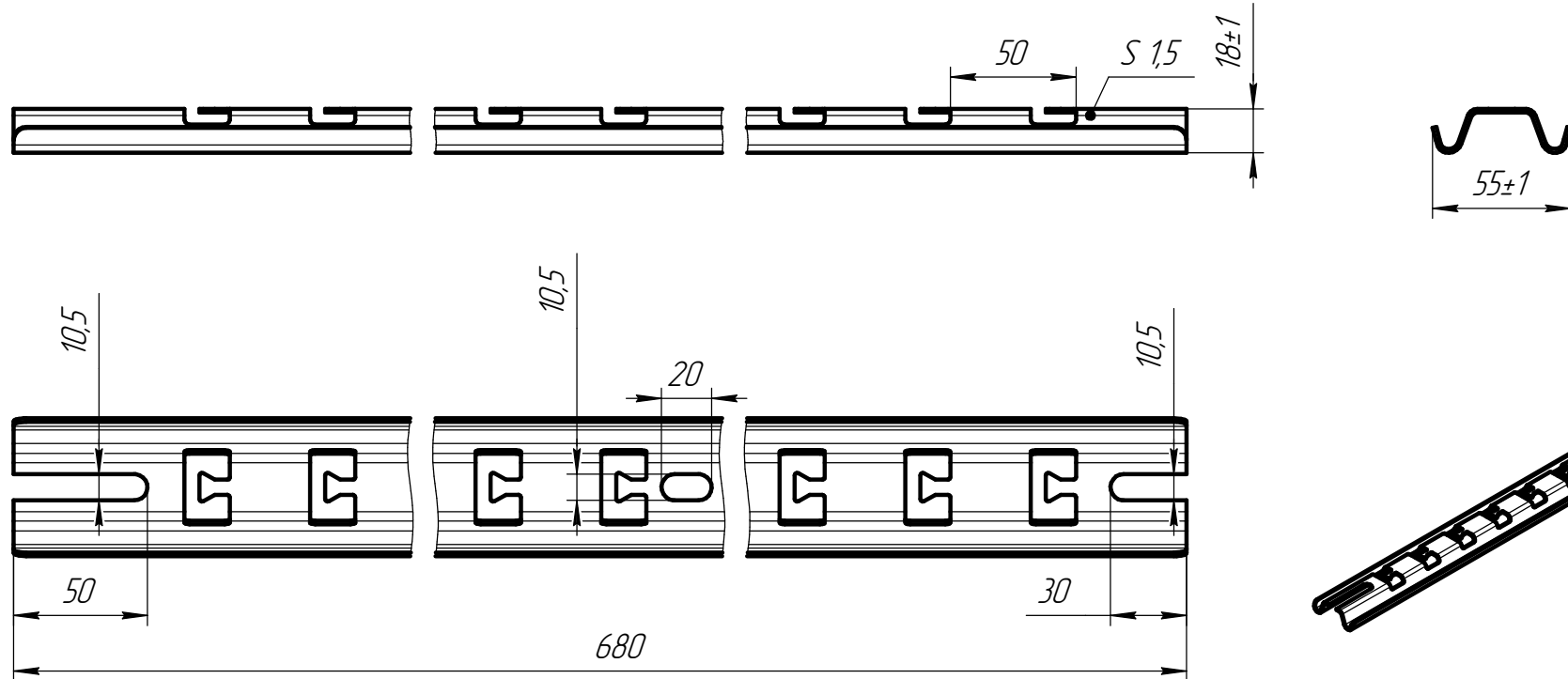


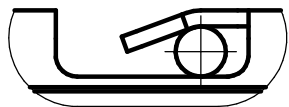
ΩM600BС

√ Ra 12,5 (√)



- 1 \*Размеры для справок.
- 2 \*\*Примечание к монтажу.
- 3 H14, h14, ±  $\frac{IT14}{2}$ .

### Примечание



После установки лотка загнуть свободный край ΩM(БС) до фиксации проволоки \*\*

					ΩM600BС			
Изм.	Лист	№ док-м.	Подп.	Дата	Омега подвес прямой безвинтовое соединение	Лит.	Масса	Масштаб
Разраб.								1:2
Проб.						Лист	Листов	1
Т.контр.						000 "ПК МКТ"		
Н.контр.								
Утв.								

Перв. примен.

Справ. №

Подп. и дата

Инд. № д-ла

Взам. инв. №

Подп. и дата

Инд. № подл.